

食品表示一元化、中間論点整理の意見交換会資料

藤田技術士事務所

藤田 哲

2012年3月23日

1

論点1及び5 世界主要国の加工食品表示の改革は大きく進んだ。しかし、日本の後進性は著しい

- 食品流通はグローバル化し、加工食品表示の国際的整合性が求められている。
- 世界各国の加工食品表示改革のすう勢は
 - ①特徴的原料と重要原料を、水を含めて%表示する(食肉類、魚介類、野菜、果物、ナッツ、乳製品、チョコレートなど)
 - ②分かりやすい栄養表示を行い、各栄養成分量とその勧告一日摂取量中の%を示す。また、これらの図式化が進められている。

2

イギリスのインスタントコーヒー（脱脂粉乳19%、コーヒー9.7%の記載）



(3.5cm x 3cm)

Instant Coffee with Whitener, Sugar and Vanilla Flavour.

Ingredients:
Sugar, Skimmed Milk Powder (19%), Hydrogenated Vegetable Oil, Lactose, Instant Coffee (9.7%), Dried Glucose Syrup, Flavourings, Thickener: E466, Milk Proteins, Stabilisers (E340, E452i, E331), Salt.

(5.5cm x 4.7cm)

NUTRITION INFORMATION TYPICAL VALUES	Per 100 g	Per Mug with 200ml Water	Adult ODA*	% ODA*
Energy	1793 kJ 429 kcal	332 kJ 79 kcal	2000 kcal	4%
Protein	9.3 g	1.7 g	45 g	4%
Carbohydrate	64.6 g	12.0 g	230 g	5%
which: sugars	55.8 g	10.3 g	90 g	11%
Fat	14.9 g	2.8 g	70 g	4%
of which: saturates	14.8 g	2.7 g	20 g	14%
Fibre	1.2 g	0.2 g	24 g	1%
Sodium	0.3 g	0.1 g	2.4 g	3%
Salt Equ. valent	0.8 g	0.2 g	6 g	3%

*ODAs are guidelines. Personal requirements vary depending on age, gender, weight and activity levels.

Each 18.5g serving (with 200ml water) contains

Calories	Sugars	Fat	Saturates	Salt
79	10.3g	2.8g	2.7g	0.2g
4%	11%	4%	14%	3%

of an adult's guideline daily amount*

(5.2cm x 2cm)

12/2009

(5.5cm x 1.7cm)

BEST BEFORE

END

3

韓国の輸入チョコレート(豪州)

(5.7cm x 1.8cm)

DAIRY MILK Milk Chocolate with Fruit & Nuts

Contains: Milk Chocolate (78%), Sultanas (15%), Cashews (4.0%), Almonds (2.5%), フジ豆

Ingredients: Full Cream Milk, Sugar, Sultanas, Cocoa Butter, Cocoa Mass, Milk Solid, Cashews, Almond, Emulsifiers (Soya Lecithin, 476), Flavours.

May contain traces of other nuts.

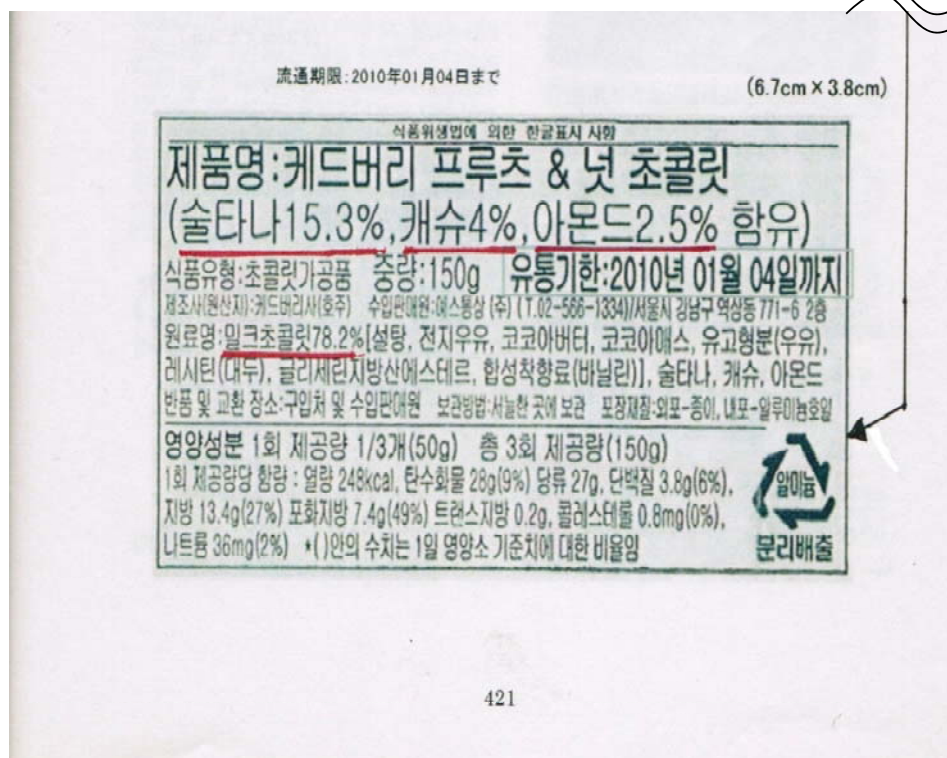
Milk Chocolate contains Milk Solid 28% Cocoa Solids 26%

Average Nutrition Information		
Servings Per Package: 6		
Serving Size: 25g (approx. 5 squares)		
	Per Serving	Per 100g
Energy	528kJ	2110kJ
Protein	1.9g	7.7g
Fat - Total	6.7g	26.6g
- Saturated	3.7g	14.8g
Carbohydrate	14.0g	56.0g
- Sugars	13.5g	54.1g
Sodium	18mg	72mg

(3.2cm x 2.4cm)

4

韓国の輸入チョコレート(豪州)(つづき)



5

海外の表示事項は日本の2倍以上

日本国内での表示

名 称	チョコレート
原材料名	砂糖、アーモンド、全粉乳、カカオマス、植物油脂、ココアバター、乳糖、光沢剤、レシチン(大豆由来)、香料
内 容 量	105 g
賞味期限	この面の左部に記載
保存方法	28℃以下の涼しい場所で保存してください。
製 造 者	〇〇〇〇株式会社

主要栄養成分 100 g 当たり	
エネルギー	581 kcal
蛋白質	11.1 g
脂質	38.4 g
炭水化物	47.7 g
ナトリウム	39 mg

カカオポリフェノール 410mg/100g

韓国国内での表示

食品衛生法によるハングル表示事項(和訳)

- 製品名: 〇〇アーモンドチョコレート
- 食品の種類: チョコレート加工品 ■重量: 105 g
- 輸入元: 〇〇〇〇(株) ソウル市〇〇区〇〇 〇〇ビル
- 製造元(原産地): 〇〇〇〇株式会社
- 流通期限: 製品裏に別途表示された月の 01 日まで(読み方: 年 / 月 / 日)
- 原料名: 砂糖、アーモンド(2.6%)、全脂粉乳(牛乳)、ココアマス、植物性油(パーム油、ひまわり油)、ココアバター、乳糖(牛乳)、シェラック、大豆レシチン、合成着色料[アーモンド香(0.2%)、チョコレート香(0.1%) バニラ香]、アラビアガム
- 保管方法: 直射日光及び湿気のあるところを避けて 28℃以下で保管
- 返品及び交換: 仕入先または輸入元 ■消費者相談: ☎ xx) xxx - xxxx
- 包装材質: 紙、ポリプロピレン

本製品は公正取引委員会告示消費者紛争解決基準に基づいて交換または補償を受けることができます。

栄養成分	
1回 提供量 1/4パック (30g)	
全 3.5回 提供料 (105g)	
1回提供量当たり含量:	
熱量	175kcal
炭水化物	14g(4%)
-糖類	12g
蛋白質	3g(5%)
脂質	12g(24%)
-飽和脂肪	4.7g(31%)
-トランス脂肪	0g
コレステロール	0mg(0%)
ナトリウム	10mg(1%)

▲ () 内の数値は 1 日栄養素基準値に対する割合

図2 日本製アーモンドチョコレートの韓国内表示

6

栄養表示の図示化

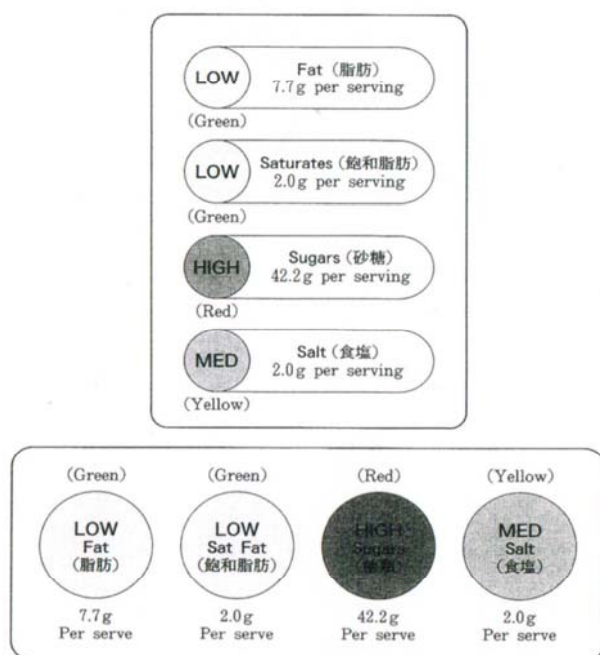


図2 イギリス食品標準局が提案した交通信号式の食品栄養表示
1食当たりの量をグラムで表示
赤 — 高い、黄 — 中、緑 — 低い
(出所 Food Standards Agency, www.food.gov.uk)

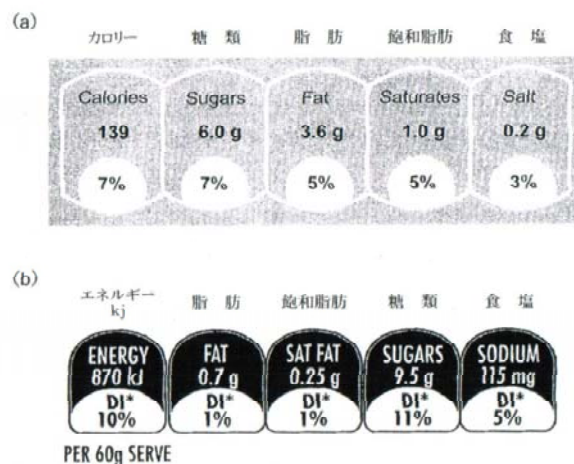


図3 (a) EU 食品飲料産業連盟 (CIAA) が推奨する GDA 表示の例。成人の1日当たりの推奨摂取量 (GDA) に対する比率 (%) を記載
(b) オーストラリアの食品雑貨協議会 (AFGC) による1日摂取ガイドの表示例

7

重要・特徴的原材料の%表示と 栄養表示義務化の国

- 原材料: EU27か国、トルコ、ロシア、ウクライナ等東欧諸国、タイ、マレーシア、ベトナム、韓国、オーストラリア、ニュージーランド、ブラジル、アルゼンチン、チリ、パラグアイ、ウルグアイ
- 栄養表示: 米国、カナダ、メキシコ、ブラジル、アルゼンチン、チリ、ウルグアイ、パラグアイ、イスラエル、インド、タイ、マレーシア、香港、韓国、オーストラリア、ニュージーランド。EU27か国は2014年義務化、EU諸国とトルコ、スイス、東欧諸国は実質的に表示済み

8

論点2、4 食品表示上の改善事項

- 食品添加物の全体表示がない国は日本だけ
- 一括名表示は廃止すべきである。
- 食品添加物の使用目的と物質名を記載し、虚偽的な無添加表示を禁止すべき。
- 食品添加物の別名、簡略名、類別名の廃止。
- 油脂名は植物油脂を廃止し、大豆硬化油、パーム油、ナタネ油、豚脂など具体的に記載を。
- 日本酒の醸造アルコール添加量の表示。
- 加工食品の原産地表示は増やさない。
- 既存添加物365種の過半数は海外で通用せず。
- 表示違反の罰則強化と消費者への賠償制度

9

表示上の改善 一括名表示、簡略名、別名などの廃止、用途名の併記を

品名 [REDACTED]

消費期限 11. 5. 7 午前 3時

値段(円) 298

4 936745 014094

原材料名：酢飯、赤飯（もち米、ささげ豆、食塩、その他）、いなりあげ、玉子焼芯、おぼろ、かんぴょう、高野豆腐、きゅうり、のり、胡麻塩、グリシン、加工でん粉、酢酸Na、ソルビット、着色料（コチニール色素、カラメル色素、アナトー）、凝固剤、調味料（アミノ酸等）、pH調整剤、リン酸塩（Na）、重曹、トレハロース、保存料（ポリリジン）、（原材料の一部に卵、乳、小麦、大豆を含む）

直射日光及び高温多湿を避け、お早めにお召し上がり下さい。

[REDACTED]

2 611317 201059

名称：おにぎり **要保冷(20℃以下)**

原材料名 塩飯・梅干・のり・（その他大豆由来原材料を含む）・酸味料・調味料（アミノ酸）・甘味料（ステビア）・ソルビット・V.B1

消費期限：10. 4. 18 午前 6時

保存方法：直射日光、高温多湿を避けてください。

表1 特に複雑な食品添加物の品名表示

名 称	別 名	簡略名・類別名	備 考
ニンジンカロテン	キャロットカロチン キャロットカロテン ニンジンカロチン 抽出カロテン 抽出カロチン	カロチノイド カロチノイド色素 カロチン カロチン色素 カロテノイド カロテノイド色素 カロテン カロテン色素	既 着色料
トマト色素	トマトリコピン	カロチノイド カロチノイド色素 カロテノイド カロテノイド色素 野菜色素	既 着色料
ピロ亜硫酸ナトリウム	亜硫酸水素ナトリウム メタ重亜硫酸ナトリウム 酸性亜硫酸ソーダ	亜硫酸塩 亜硫酸ナトリウム 亜硫酸 Na 重亜硫酸ナトリウム 重亜硫酸 Na 亜硫酸ソーダ	酸化防止剤 漂白剤
カルボキシメチル セルロースナトリウム	繊維素グリコール酸 ナトリウム	CMC-Na 繊維素グリコール酸 Na CMC	増粘安定剤

11

アメリカ栄養表示の作成ソフトの例

Nutrition Facts			
Serving Size 1/2 muffin (46 g/1.6 oz)			
Servings per Container 1			
Amount per Serving			
Calories	180	Calories from Fat 80	
		% Daily Value*	
Total Fat	9g		13%
Saturated Fat	1g		4%
Trans Fat	0g		
Cholesterol	30mg		10%
Sodium	125mg		5%
Total Carbohydrate	22g		7%
Dietary Fiber	2g		8%
Sugars	16g		
Protein	7g		
Vitamin A	0%	Vitamin C 2%	
Calcium	6%	Iron 10%	
* Percent Daily Values are based on a 2,000 calorie diet. Your daily values may be higher or lower depending on your calorie needs.			
	Calories	2,000	2,500
Total Fat	Less than	65g	80g
Sat Fat	Less than	20g	25g
Cholesterol	Less than	300mg	300mg
Sodium	Less than	2,400mg	2,400mg
Total Carbohydrate		300g	375g
Dietary Fiber		25g	30g
Calories per gram			
Fat 9 • Carbohydrates 4 • Protein 4			

INGREDIENTS: Honey, Raisins, Walnuts, Almond Powder, Bananas, Eggs, Yogurt, Pure Vanilla Extract, Cinnamon, Baking Soda, Salt

CONTAINS: Almonds, Eggs, Milk, Walnuts

Ingredient: ICE CREAM MIX
Ingredient ID: TWz FD001
Serving Size: 100 g

Date: 09-Apr-2009
page: 1

	Amount Per Serving
Price	1.433 price/Kg
Total Solids	40.575 %
Calories	218.197 cal
Fat Calories	108.873 cal
Total Fat	12.097 g
Saturated Fat	7.641 g
Trans Fatty Acids (TFA)	0.444 g
Cholesterol	46.247 mg
Sodium	73.612 mg
Total Carbohydrates	23.165 g
Dietary Fiber	0.231 g
Sugars	21.177 g
Protein	4.166 g
Vitamin A	473.182 IU
Vitamin C	1.053 mg
Calcium	145.467 mg
Iron	0.055 mg
Alcohol	0.010 g
Organic	No
Kosher	No
Contains Milk	Yes
Contains Egg	Yes
Contains Fish	No
Contains Shellfish	No
Contains Tree Nuts (US)	No
Contains Wheat	No
Contains Peanuts	Yes
Contains Soy	Yes
Density	1.120 Kg/L

Country of Origin: USA

INGREDIENTS MILK, CREAM, SUGAR, CORN SYRUP, MONO- AND DIGLYCERIDES, VANILLA EXTRACT

Report for an ice cream mix product was prepared by TechWizard software as additional documentation for preparation of a standard Nutrition Facts panel.
Photo courtesy of Owl Software

12

アメリカ産チョコレートクッキーの表示

図1 アメリカ産チョコレートクッキーの栄養と原材料表示

NLEAによる 原表示の和訳

栄養の実態		
供給サイズ 4 個 (36 g)		
包装内は約 9 回供給		
一供給中の量		
カロリー 190、脂肪カロリー 90		
	一日量中% *	
全脂肪	10 g	15 %
飽和脂肪	5 g	25 %
トランス脂肪	0 g	
コレステロール	5 mg	2 %
ナトリウム	75 mg	3 %
全炭水化物	22 g	7 %
食物繊維	0 g	
糖類	19 g	
蛋白質	3 g	
ビタミン A 0 % ・ ビタミン C 0 %		
カルシウム 8 % ・ 鉄 0 %		
* 一日量の % は 2000 カロリー 摂取 の場合で、自分のカロリー必要量 で増減すること		
各栄養素の勧告一日摂取量：省略		

原材料：ホワイトチョコレート(砂糖；カカオバター；脱脂乳；乳糖；減塩ホエー；乳脂；乳化剤の大豆レシチンおよび PGPR；人造香料のバニリン；酸化防止剤のトコフェロール)；強化小麦粉（ナイアシン；還元鉄；チアミン；硝酸塩；ビタミン B₂；葉酸)；砂糖；部分水素添加植物油（大豆油および／または綿実油)；2 % 以下のココア処理アルカリ；乳ホエー；チョコレート；高フルクトースコーン液糖；重炭酸ナトリウム；食塩；大豆レシチン；天然および人造香料アレルギー情報：同じ装置で木の実を加工しています。

左図の日本国内表示

栄養成分表示
(36 グラム当たり)

エネルギー	190kcal
蛋白質	3 g
脂質	10 g
炭水化物	22 g
ナトリウム	75mg

原材料：砂糖、脱脂乳、ココア、バター、小麦粉、乳脂、乳糖、植物油、ココア、ホエー、カカオマス、液糖、食塩、乳化剤（大豆由来）、膨張剤、香料

13

出典

- P.3 海外主要国の食品に関する制度の総合調査(内閣府請負調査)
社団法人商事法務研究会、平成21年3月 各国報告書の部 全446頁
p. 180 イギリスのインスタントコーヒー
- P.4、5 同上 藤田 哲 韓国 p. 421 韓国の輸入チョコレート
- P.6 藤田 哲、フードリサーチ 2009年5月号 P. 71 (70-73)
- P.7 藤田 哲、食品と科学 2010年10月号 P. 86、87 (77-89)
- P.11 藤田 哲、ニューフード インダストリー 2007年1月 P.25 (19-28)①1
- P.12 N.H. Mermelstein, Food Technology, 2005 No.9,p.136 (132-137)
- P.13 藤田 哲、食品と科学 2010年10月号 p.84 (77-89)