

参 考

(参考) 表示の具体例 (一般的な表示)

生鮮食品



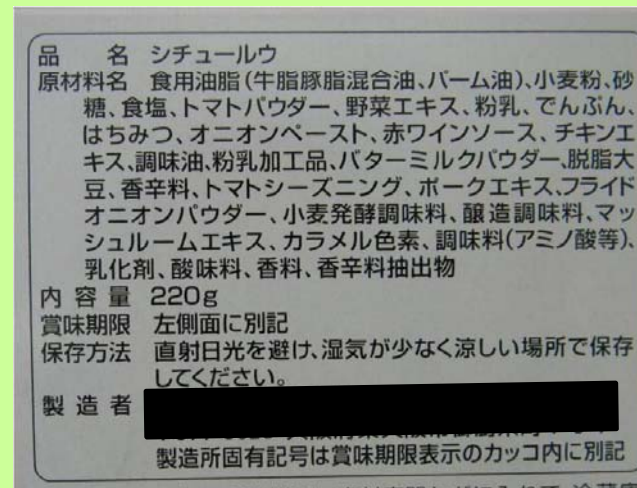
← 容器又は
包装の
見やすい
箇所への
表示例



← 製品に近接
した掲示に
よる表示例

容器又は包装の
見やすい箇所へ
の表示例 →

加工食品



(参考) 表示の具体例 (一般的な表示)

加工食品

1商品(即席カップめん)当たりの表示例

●名称:即席カップめん●原材料名:油揚げめん[小麦粉、パーム油、食塩、たん白加水分解物、しょうゆ(大豆・小麦を含む)、大豆食物繊維]、砂糖、ウスターソース(りんご・大豆を含む)、キャベツ(乳成分を含む)、異性化液糖、食塩、なたね油、純製ラード(豚肉を含む)、味付肉そぼろ(豚肉・大豆・鶏肉・小麦を含む)、香辛料、たん白加水分解物(豚肉・小麦を含む)、香味油(豚肉を含む)、アオサ、しょうゆ(大豆・小麦を含む)、トマトペースト、紅しょうが、オニオンパウダー、フライドガーリックパウダー(大豆・小麦を含む)、マンゴーチャツネ(小麦・りんごを含む)、フルーツペースト、ボークエキス(大豆・小麦を含む)、加工でん粉、カラメル色素、調味料(アミノ酸等:大豆を含む)、炭酸カルシウム、酸味料、酒精、かんすい、香料(りんご・大豆・小麦を含む)、セルロース、乳化剤(大豆・乳成分を含む)、増粘剤(キサンタンガム)、クチナシ色素、酸化防止剤(ビタミンE、ローズマリー抽出物)、ビタミンB₂、ビタミンB₁●内容量:129g(めん100g)●賞味期限:外装フィルムの側面に記載●保存方法:にいが強いもののそばや直射日光を避け、常温で保存してください。
●販売者: [REDACTED]

【一括表示】

●大豆食物繊維(大豆)・味付肉そぼろ(ばれいしょ)・香辛料(とうもろこし)・たん白加水分解物(とうもろこし)・マンゴーチャツネ(とうもろこし)・香料(大豆):遺伝子組換えではありません。
●味付肉そぼろ(大豆)・香料(とうもろこし)・乳化剤(大豆):遺伝子組換え不分別(遺伝子組換え原材料が含まれる可能性があります。)

【遺伝子組換え (欄外表示)】

栄養成分表示

表示単位1食(129g)当たり

エネルギー	543kcal	ナトリウム	2.0g
たんぱく質	9.9g	ビタミンB ₁	0.44mg
脂質	21.5g	ビタミンB ₂	0.45mg
炭水化物	75.9g	カルシウム	182mg
食物繊維	3.1g	食塩相当量	5.1g

●合成保存料、合成着色料は使用していません。

【栄養成分表示 (欄外表示)】

使用しているアレルギー物質

卵	乳	小麦	えび	かに	そば	落花生
●	●	●	—	—	—	—

「●」は使用しています。「—」は不使用。
その他のアレルギー物質は別途記載。
お買い上げのたびに表示をご覧ください。

【アレルギー表示(欄外表示)】

●「卵、乳、小麦、大豆、鶏肉、豚肉、りんご」の成分を含んだ原材料を使用しています。
●同じ生産工程で「えびかに、いか、牛肉、さけ、さば、ゼラチン」を含んだ食品を扱っています。
●本商品のお問い合わせ先
[REDACTED]

(参考) 表示の具体例 (アレルギー表示)

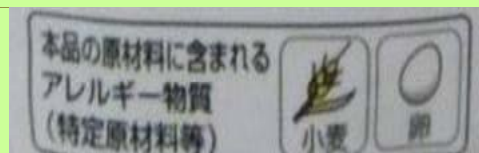
一括表示欄への記載例

名 称	食パン	内 容 量	6枚
原材料名	小麦粉・果糖ぶどう糖液糖・でん粉・シ ョートニング・パン酵母・食塩・酢酸Na・ 乳化剤・香料・イーストフード・ビタミ ンC・(原材料の一部に乳・大豆を含む)		
消費期限	枠外側面上部に記載		
保存方法	直射日光、高温多湿を避けて保存してください。		
製 造 者	[REDACTED]		

絵を用いた表示

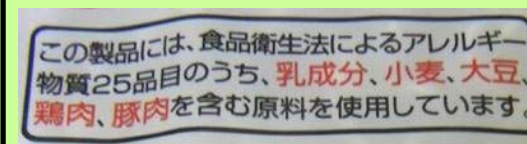
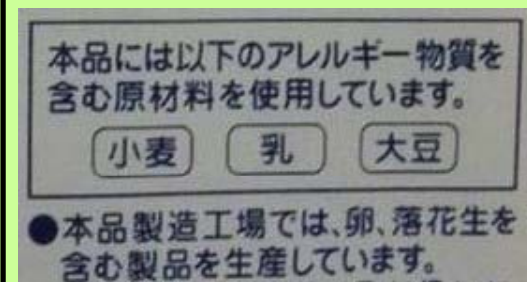


↑ 使用していませんとして絵に×印



↑ 含まれるアレルギー物質を絵で表示

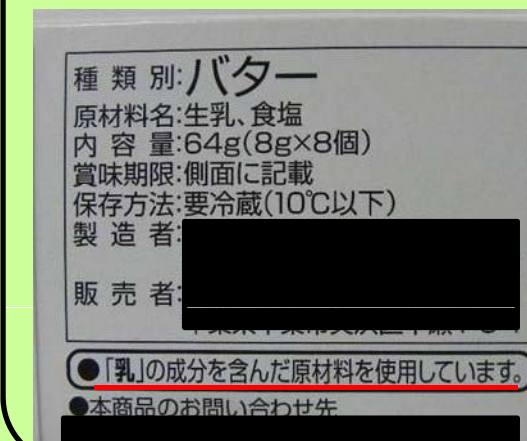
文字による表示例



表形式による表示例

本製品に含まれるアレルギー物質 ([REDACTED] で示すものが含まれています)				
卵	乳	小麦	そば	落花生
えび	かに	あわび	いか	いくら
オレンジ	キウイ	牛肉	くるみ	さけ
さば	大豆	鶏肉	バナナ	豚肉
まつたけ	もも	やまいも	りんご	ゼラチン

原材料に含まれる アレルギー物質 (特定原材料7品目) ●印で表しています。	小麦	卵	乳	落花生	そば	えび	かに
●本品製造工場では小麦、卵、乳成分、落花生を含む製品を 製造しています。	●		●				



(参考) 表示の具体例 (栄養表示)

食パン		1斤 6枚スライス 1斤は340g以上です
名 称	食パン	
原材料名	小麦粉、糖類、植物油、パン酵母、ファットスプレッド、食塩、発酵種、脱脂粉乳、酢酸Na、乳化剤、イーストフード、甘味料(ステビア)、香料、V.C. (原材料の一部に大豆を含む)	栄養成分表示 (製品100g当り) 熱量 245 kcal たんぱく質 8.5 g 脂 質 3.8 g 炭水化物 44.2 g ナトリウム 420 mg 食塩相当量 1.1 g
内容量	6枚	消費期限 表面に記載
保存方法	直射日光、高温多湿を避けて保存してください。	
製造者		

消費期限は(※)℃の保管温度の検査で

〈開封後のお取り扱いについて〉
 ・開封後は消費期限にかかわらずお早めにお召し上がりください。
 ・開封後保存する場合はラップにくるんで冷凍庫にお入れください。召し上がる時はよく温めたトースターで、凍ったままトーストしてください。

○ 一般表示事項

(熱量(エネルギー)、たんぱく質、脂質、炭水化物、ナトリウム)を表示している例

なお、1斤当たりの重量やスライス枚数、食塩相当量の記載は企業判断により表示されている。

カレー		栄養成分表示/1食分(200g)当たり
名 称	カレー	
原材料名	野菜・果実(たまねぎ、バナナ)、小麦粉、牛肉、砂糖、ラード、ウスターソース、カレー粉、食塩、トマトペースト、チキンペースト、ポークビヨン、香味油、ドミグラスソース、濃縮赤ワイン、酵母エキス、たん白加水分解物、デキストリン、乳糖、ぶどう糖、野菜エキス、発酵調味料、調味料(アミノ酸等)、増粘剤(加工デンプン)、カラメル色素、酸味料、香辛料抽出物、(原材料の一部に大豆及びりんごを含む)	エネルギー 143 kcal たんぱく質 4.2 g 脂 質 6.0 g 炭水化物 18.0 g ナトリウム 1,124 mg 食塩相当量 2.9 g
内容量	200g	

●この製品は保存料を使用せずに、気密性容器に密封し加圧加熱殺菌したレトルトパウチ食品

栄養成分表示1食分(12g・大さじ1)当たり	
エネルギー	84kcal
たんぱく質	0.25g
脂 質	9.06g
炭水化物	0.24g
ナトリウム	82.80mg
オレイン酸	5.22g
リノール酸	1.67g
α-リノレン酸	0.74g
総脂肪酸	8.46g
食塩相当量	0.21g

栄養成分表示1パック(125ml)当たり	
エネルギー	87kcal
たんぱく質	7.8g
脂 質	4.7g
糖 質	2.2g
食物繊維	2.5g
ナトリウム	52mg
カリウム	420mg
カルシウム	31mg
コレステロール	0mg
大豆イソフラボン	39mg
大豆固形分	14%以上

○ 一般表示事項及び一般表示事項以外の栄養成分表示を表示している例

左はマヨネーズ。

1食分(大さじ1杯)の重量の栄養成分を表示
右は豆乳。

1パック当たりの栄養成分を表示

(栄養成分を表示する際、表示単位(1食当たり、100g当たり等)は企業判断とされている。
表示単位は、100g、100ml、1食分、1包装その他の1単位。

(参考) 表示の具体例 (原料原産地表示)

名 称	玉こんにゃく
原材料名	<u>こんにゃく粉(国産)</u> 、こんにゃく用凝固剤(水酸化カルシウム)
内 容 量	500g(充填時)
賞味期限	枠外記載
保存方法	直射日光、高温多湿の場所を避けて保存してください。
製 造 者	

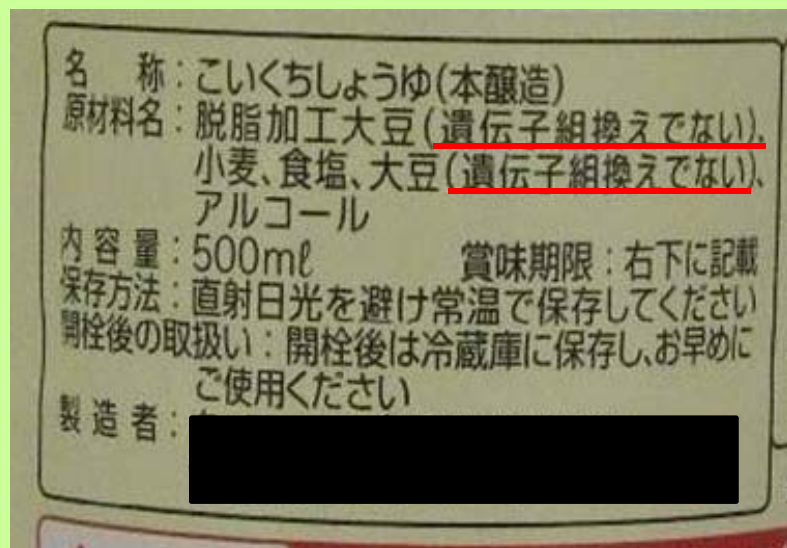
- 一括表示欄の原材料名に原料原産地名を記載している例。

商品名			
名 称	にんにくしょうゆ漬		
原 材 料 名	にんにく、漬け原材料(果糖ぶどう糖液糖、しょうゆ、植物性たんぱく質、砂糖、味醂、酒精、酸味料) (原材料の一部に大豆、小麦を含む)		
原料原産地名	中国(にんにく)		
形 量	110g	内容総量	185g
賞味期限	2011.8.24		
保存方法	直射日光を避け、常温で保存する事。		
製 造 者			

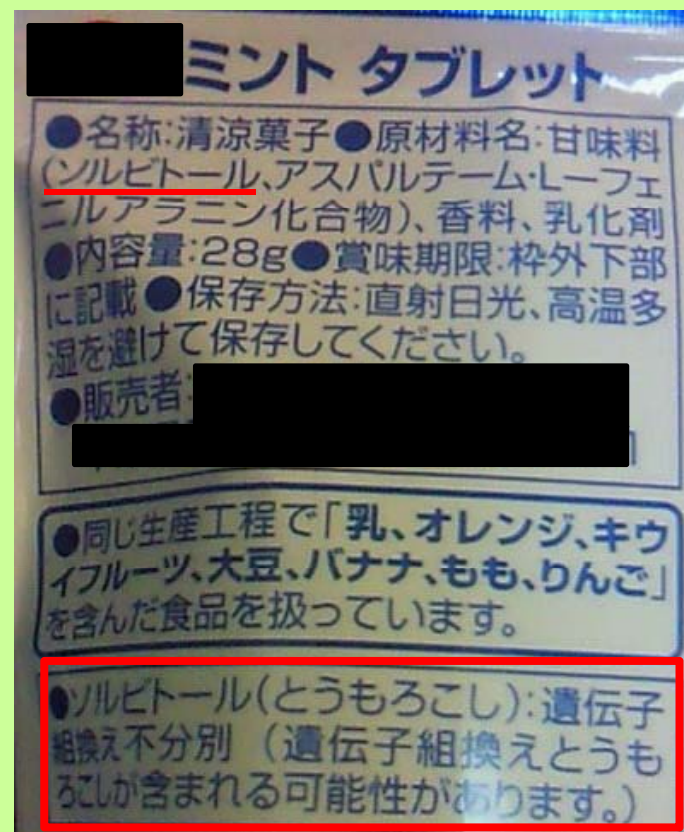
名 称	緑茶(ティーバッグ)
原材料名	茶
原料原産地名	<u>国産</u>
内 容 量	100g(50袋)
賞味期限	枠外下部に記載
保存方法	直射日光・高温多湿をさけて 常温で保存してください。
製 造 者	

- 一括表示欄に原料原産地名の欄を設け原産地(中国、国産)を記載。

(参考) 表示の具体例 (遺伝子組換え表示)



- 脱脂加工大豆、大豆について、「遺伝子組換えでない」旨を任意で表示した例。



- 表示対象品目ではないが、任意で表示した例。