

原料原産地表示の対象とする原材料の範囲の検討について

平成28年9月12日
消費者庁・農林水産省

原料原産地表示の対象とする原材料の範囲の検討について①

【食品例】 そうざい(酢豚)

原材料名	豚肉、たけのこ、にんじん、植物油、全液卵、でん粉、しょう油、小麦粉、砂糖、水あめ、大豆たん白、卵白末、しょうが汁、パン粉、揚げ脂(植物油)
------	---



①重量順位1位の場合

原材料名	豚肉(アメリカ、メキシコ、カナダ)、たけのこ、にんじん、植物油、全液卵、でん粉、しょう油、小麦粉、砂糖、水あめ、大豆たん白、卵白末、しょうが汁、パン粉、揚げ脂(植物油)、...
------	--

※添加物は省略。

重量順	配合割合	原料	産地
1位	20%	豚肉	アメリカ メキシコ カナダ
2位	15%	たけのこ	日本
3位	10%	にんじん	ベトナム 台湾

②重量順位2位までの場合

原材料名	豚肉(アメリカ、メキシコ、カナダ)、たけのこ(国産)、にんじん、植物油、全液卵、でん粉、しょう油、小麦粉、砂糖、水あめ、大豆たん白、卵白末、しょうが汁、パン粉、揚げ脂(植物油)、...
------	--

実際の表示例

名 称	そうざい
原 材 料 名	【具】豚肉、たけのこ、にんじん、植物油、全液卵、でん粉、しょう油、小麦粉、砂糖、水あめ、大豆たん白、卵白末、しょうが汁、パン粉、揚げ油(植物油)、加工デンプン、調味料(有機酸等)、カラメル色素、カードラン、酸化防止剤(ビタミンE)、(原材料の一部に乳成分、ごまを含む) 【ソース】砂糖、砂糖調製品(砂糖、果糖、食塩)、醸造酢、しょう油、濃縮パインアップル果汁、食塩、トマトケチャップ、植物油、卵白末、脱脂粉乳、増粘剤(加工デンプン、増粘多糖類)、カラメル色素、調味料(アミノ酸等)、(原材料の一部に小麦、りんご、ごまを含む)
内 容 量	230g(具:125g、ソース:105g)
賞 味 期 限	表面右下に記載
保 存 方 法	10℃以下で保存してください
製 造 者	
販 売 者	

③配合割合50%以上の場合

原材料名	豚肉、たけのこ、にんじん、植物油、全液卵、でん粉、しょう油、小麦粉、砂糖、水あめ、大豆たん白、卵白末、しょうが汁、パン粉、揚げ脂(植物油)、...
------	---

原料原産地表示の対象とする原材料の範囲の検討について②

【食品例】 レトルトカレー

原材料名	牛肉、チーズ、ソテー・ド・オニオン、野菜・果実（バナナ、しょうが、プルーン、にんにく）、小麦粉、エリンギ、砂糖、ブランデー、ビーフブイヨン、カレー粉、トマトペースト、食塩、ローストオニオンペースト（牛脂、玉ねぎ）、香辛料、カカオマス、酵母エキスパウダー
------	--

※添加物は省略。

重量順	配合割合	原料	産地	製造地
1位	20%	牛肉	オーストラリア	
2位	6%	チーズ		日本
3位	4%	ソテー・ド・オニオン		日本

実際の表示例

品名：カレー
原材料名：牛肉、チーズ、ソテー・ド・オニオン、野菜・果実（バナナ、しょうが、プルーン、にんにく）、小麦粉、エリンギ、砂糖、ブランデー、ビーフブイヨン、カレー粉、トマトペースト、食塩、ローストオニオンペースト（牛脂、玉ねぎ）、香辛料、カカオマス、酵母エキスパウダー、着色料（カラメル、カロチノイド）、調味料（アミノ酸等）、セルロース、香料、（原材料の一部にごま、大豆、豚肉を含む）
殺菌方法：気密性容器に密封し、加圧加熱殺菌
内容量：157g
賞味期限：箱の底面に記載
保存方法：直射日光を避け、常温で保存してください。
販売者：[REDACTED]
製造所固有記号は箱の底面に記載

①重量順位1位の場合

原材料名	牛肉(オーストラリア)、チーズ、ソテー・ド・オニオン、野菜・果実（バナナ、しょうが、プルーン、にんにく）、小麦粉、エリンギ、砂糖、ブランデー、ビーフブイヨン、カレー粉、トマトペースト、食塩、ローストオニオンペースト（牛脂、玉ねぎ）、…
------	---

②重量順位2位までの場合

原材料名	牛肉(オーストラリア)、チーズ(国内製造)、ソテー・ド・オニオン、野菜・果実（バナナ、しょうが、プルーン、にんにく）、小麦粉、エリンギ、砂糖、ブランデー、ビーフブイヨン、カレー粉、トマトペースト、食塩、ローストオニオンペースト（牛脂、玉ねぎ）、…
------	---

③配合割合50%以上の場合

原材料名	牛肉、チーズ、ソテー・ド・オニオン、野菜・果実（バナナ、しょうが、プルーン、にんにく）、小麦粉、エリンギ、砂糖、ブランデー、ビーフブイヨン、カレー粉、トマトペースト、食塩、ローストオニオンペースト（牛脂、玉ねぎ）、…
------	--

※表示例では、中間加工原材料の表示を認めることを前提に示しています。

原料原産地表示の対象とする原材料の範囲の検討について③

【食品例】 ロースハム

原材料名	豚ロース肉、還元水あめ、大豆たん白、食塩、乳たん白、卵たん白、豚コラーゲン、砂糖
------	--

※添加物は省略。

重量順	配合割合	原料	産地	製造地
1位	80%	豚ロース肉	アメリカ	
2位	4%	還元水あめ		日本
3位	2%	大豆たん白		日本



①重量順位1位の場合

原材料名	豚ロース肉(アメリカ)、還元水あめ、大豆たん白、食塩、乳たん白、卵たん白、豚コラーゲン、砂糖、...
------	--

②重量順位2位までの場合

原材料名	豚ロース肉(アメリカ)、還元水あめ(国内製造)、大豆たん白、食塩、乳たん白、卵たん白、豚コラーゲン、砂糖、...
------	--

実際の表示例

名 称	ロースハム(スライス)
原材料名	豚ロース肉、還元水あめ、大豆たん白、食塩、乳たん白、卵たん白、豚コラーゲン、砂糖、調味料(有機酸等)、リン酸塩(Na)、増粘多糖類、カゼインNa、酸化防止剤(ビタミンC)、発色剤(亜硝酸Na)、コチニール色素、香辛料
内 容 量	108g(36g×3パック)
賞味期限	表面左下に記載
保存方法	10℃以下で保存してください。
販 売 者	製造所固有記号は表面の賞味期限の後に記載

③重量割合50%以上の場合

原材料名	豚ロース肉(アメリカ)、還元水あめ、大豆たん白、食塩、乳たん白、卵たん白、豚コラーゲン、砂糖、...
------	--

※表示例では、中間加工原材料の表示を認めることを前提に示しています。

原料原産地表示の対象とする原材料の範囲の検討について④

【食品例】 トマトケチャップ

原材料名	トマト、糖類(ぶどう糖果糖液糖、砂糖)、醸造酢、食塩、たまねぎ
------	---------------------------------

※添加物は省略。



①重量順位1位の場合

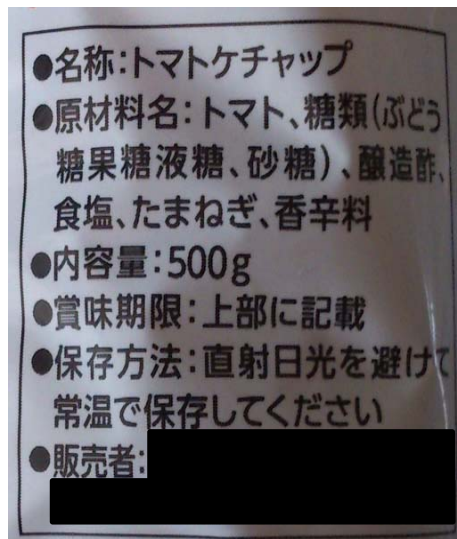
原材料名	トマト(アメリカ、スペイン、チリ)、糖類(ぶどう糖果糖液糖、砂糖)、醸造酢、食塩、たまねぎ、...
------	---

②重量順位2位までの場合

原材料名	トマト(アメリカ、スペイン、チリ)、糖類(ぶどう糖果糖液糖(国内製造)、砂糖)、醸造酢、食塩、たまねぎ、...
------	---

重量順	配合割合	原料	産地	製造地
1位	55%	トマト	アメリカ スペイン チリ	
2位	15%	ぶどう糖果糖液糖		日本
3位	10%	醸造酢		日本

実際の表示例



③重量割合50%以上の場合

原材料名	トマト(アメリカ、スペイン、チリ)、糖類(ぶどう糖果糖液糖、砂糖)、醸造酢、食塩、たまねぎ、...
------	---

※表示例では、中間加工原材料の表示を認めることを前提に示しています。

原料原産地表示の対象とする原材料の範囲の検討について⑤

【食品例】 チョコレートケーキ

原材料名	チョコレート、小麦粉、水あめ、砂糖、ショートニング、植物油脂、鶏卵、ココアパウダー、アプリコットペースト、準チョコレート、食塩
------	---

※添加物は省略。



①重量順位1位の場合

原材料名	チョコレート(ベルギー製造)、小麦粉、水あめ、砂糖、ショートニング、植物油脂、鶏卵、ココアパウダー、アプリコットペースト、準チョコレート、食塩、...
------	---

②重量順位2位までの場合

原材料名	チョコレート(ベルギー製造)、小麦粉(国内製造)、水あめ、砂糖、ショートニング、植物油脂、鶏卵、ココアパウダー、アプリコットペースト、準チョコレート、食塩、...
------	---

③配合割合50%以上の場合

原材料名	チョコレート、小麦粉、水あめ、砂糖、ショートニング、植物油脂、鶏卵、ココアパウダー、アプリコットペースト、準チョコレート、食塩、...
------	---

実際の表示例

名 称	チョコレートケーキ
原材料名	チョコレート(乳成分を含む)、小麦粉、水あめ、砂糖、ショートニング、植物油脂、鶏卵、ココアパウダー、アプリコットペースト、準チョコレート、食塩、酒精、ソルビトール、乳化剤(大豆由来)、膨脹剤、香料、酸味料
内 容 量	6個
保存方法	直射日光を避けて28℃以下で保存してください
製造者	
賞味期限	右側面に記載

※表示例では、中間加工原材料の表示を認めることを前提に示しています。

原料原産地表示の対象とする原材料の範囲の検討について⑥

【食品例】ドレッシング

原材料名	食用植物油脂、醸造酢、しょうゆ、砂糖、ごま、しいたけエキス、食塩、卵黄
------	-------------------------------------

※添加物は省略。



①重量順位1位の場合

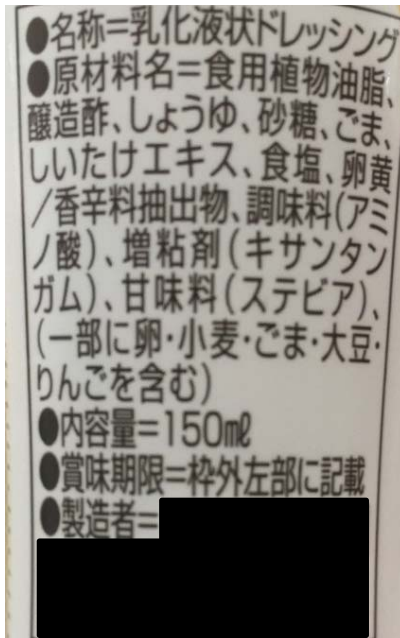
原材料名	食用植物油脂(国内製造)、醸造酢、しょうゆ、砂糖、ごま、しいたけエキス、食塩、卵黄、...
------	---

重量順	配合割合	原料	製造地
1位	35%	食用植物油脂	日本
2位	25%	醸造酢	日本
3位	12%	しょうゆ	日本

②重量順位2位までの場合

原材料名	食用植物油脂(国内製造)、醸造酢(国内製造)、しょうゆ、砂糖、ごま、しいたけエキス、食塩、卵黄、...
------	---

実際の表示例



③配合割合50%以上の場合

原材料名	食用植物油脂、醸造酢、しょうゆ、砂糖、ごま、しいたけエキス、食塩、卵黄、...
------	---

※表示例では、中間加工原材料の表示を認めることを前提に示しています。

原料原産地表示の対象とする原材料の範囲の検討について⑦

【食品例】 乾燥スープ

原材料名	チーズ、クリームパウダー、食用加工油脂、デキストリン、乳糖、食塩、砂糖、酵母エキス、オニオン、全粉乳、香辛料、チキンエキス、ミルポアパウダー、うきみ(チーズクルトン、パセリ)
------	---



※添加物は省略。

重量順	配合割合	原料	製造地
1位	30%	チーズ	デンマーク
2位	20%	クリームパウダー	日本
3位	15%	食用加工油脂	日本

実際の表示例

品名 乾燥スープ(ポタージュ)	調理方法 裏面に表示
原材料名 チーズ、クリームパウダー、食用加工油脂、デキストリン、乳糖、食塩、砂糖、酵母エキス、オニオン、全粉乳、香辛料、チキンエキス、ミルポアパウダー、うきみ(チーズクルトン、パセリ)／増粘剤(加工でん粉)、調味料(アミノ酸等)、乳化剤、酸味料、膨脹剤、(一部に小麦・乳成分・大豆・鶏肉を含む)	販売者
内容量 55.2g(1人150mlで3人分)	製造者
賞味期限 底面に表示	●デキストリンは、スープを溶けやすくするために使用しており、さつまいもなどのでん粉から作られています。
保存方法 常温にて保存	●ミルポアとは香味野菜(たまねぎ、にんじん、セロリ等)を炒めたスニズの原料です。

①重量順位1位の場合

原材料名	チーズ(デンマーク製造)、クリームパウダー、食用加工油脂、デキストリン、乳糖、食塩、砂糖、酵母エキス、オニオン、全粉乳、香辛料、チキンエキス、ミルポアパウダー、うきみ(チーズクルトン、パセリ)、...
------	--

②重量順位2位までの場合

原材料名	チーズ(デンマーク製造)、クリームパウダー(国内製造)、食用加工油脂、デキストリン、乳糖、食塩、砂糖、酵母エキス、オニオン、全粉乳、香辛料、チキンエキス、ミルポアパウダー、うきみ(チーズクルトン、パセリ)、...
------	--

③配合割合50%以上の場合

原材料名	チーズ、クリームパウダー、食用加工油脂、デキストリン、乳糖、食塩、砂糖、酵母エキス、オニオン、全粉乳、香辛料、チキンエキス、ミルポアパウダー、うきみ(チーズクルトン、パセリ)、...
------	---

※表示例では、中間加工原材料の表示を認めることを前提に示しています。